

シティデュオタワー川口

右記 QR コードより
360°ビュー
ご覧いただけます。



三菱地所レジデンスの
リノベーション

- 総戸数 344 戸の大規模タワー物件
- 高層階(20 階)、南向き、日当たり・眺望良好
- 1 階に医療モール・南側に商業施設(ミエルかわぐち)隣接

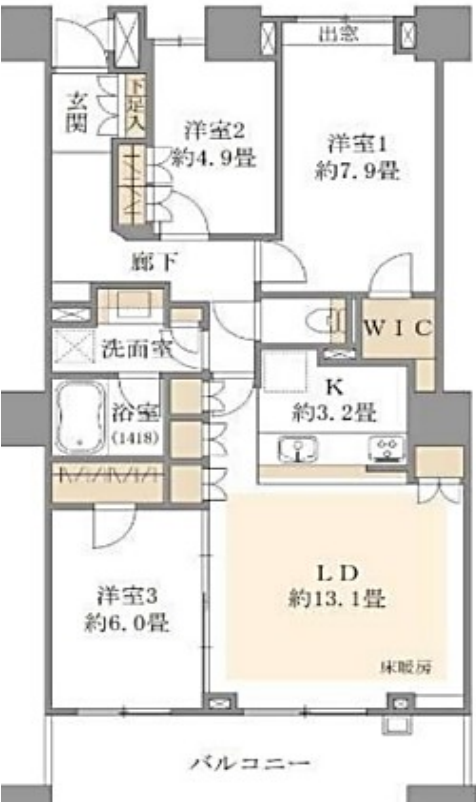
アフターサービス付
改修工事済 マンション

価格

6,880 万円
(税込)

埼玉高速鉄道「川口元郷」駅徒歩 **4** 分

京浜東北・根岸線 「川口」駅徒歩 **11** 分



バルコニー(南側)からの眺望



1 階 医療モール内前(2022.12 時点)



エントランスロビー



LD(洋室 3 の隣間)



LD(洋室 3 の隣間)



キッチン



トイレ



洗面台



浴室

- 【改修工事内容】
- システムキッチン交換
 - 洗面台交換
 - 防水パン交換
 - ユニットバス交換(保温浴槽)
 - トイレ交換
 - 壁・天井クロス張替
 - 洗面室床張替
 - トイレ床張替
 - 建具レバー・ハンドル交換
 - ダウンライト交換・新設
 - ハウスクリーニング

(2022 年 11 月撮影)

所在(住居表示)	埼玉県川口市栄町1丁目12-21		
土地	権利	所有権	
	用途地域	準工業地域	
建物	専有面積	83.11 m ² (壁芯)	
	バルコニー	14.35 m ²	方位 西
その他	間取り	3LDK	部屋番号 2006
	構造	地上 31 階・地下 1 階	
	築年	2006 年 07 月	総戸数 344 戸
	分譲会社	東急不動産、三菱地所、近鉄不動産	
	施工会社	鹿島建設	
	管理会社	近鉄住宅管理(日動)	
	修繕積立金	10,920 円/月	管理費 13,600 円/月
	敷地内駐車場		
引渡	現況	空室	
その他費用	引渡	即時	
	その他費用	[月額]2,088 円/月 [内訳]インターネット保守基本料:1,743 円, 町内会費:240 円, CATV 使用料:105 円	
設備・環境	設備	24 時間セキュリティ、24 時間換気システム、宅配ボックス、インターネット対応、浄水器、ウォークインクローゼット、シューズインクローゼット、タワーマンション(10 階建て以上)	
	備考		
広告掲載	広告可(但し要連絡)		

※図面と現況が異なる場合は現況優先といたします。※物件売却済の場合はご容赦ください。
※家具・調度品等は販売価格に含まれません。

駅徒歩 5 分以内	アフターサービス付き	オートロック	LDフローリング	浴室追焚機能
新耐震基準	住宅ローン控除対象	ペット可	食洗機	浴室乾燥機
			床暖房(LD)	

※レジデンスクラブ…三菱地所グループならではのサービスを提供する、マンション所有者様等を対象とする会員組織です。 ※アフターサービス…専有部重要インフラ部分および改修工事を実施した部分について、最長 2 年間のアフターサービスを当社が行います。
※住宅ローン控除…適用を受けるためには収入等の一定の要件があり、所定の手続きを行っていただく必要があります。

[情報更新日] 2023 年 1 月 21 日

東京都知事 (2) 第 95780

ST TRUST 株式会社エスティトラスト

お問い合わせは (LINE・WORKS) ◆住宅ローン控除あり

ID: STTRUST@WORKS-83596

担当: タニグチ
080-4094-1076

◆借入額: 6,880 万円
◆金利: 0.475% 返済期間: 35 年
◆月々 177,835 円 (管理費等別)

〒168-0062 東京都杉並区方南2丁目4番7号 TEL: 03-6870-3594
HP: <http://www.sttrust.com> E-mail: info@sttrust.com