

クレール川口 708

価格 **2,980**万円 (消費税別) 間取 **2LDK** 専有面積 **58.98m²** バルコニー面積 **6.26m²**

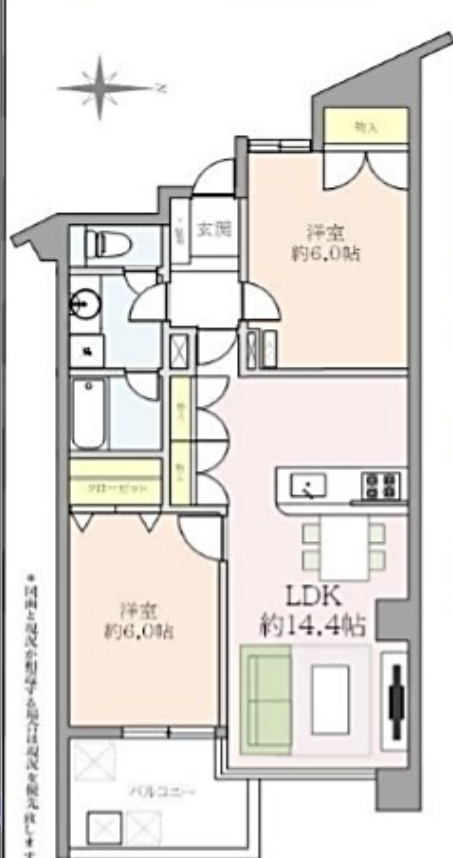
JR京浜東北線・根岸線
『川口』駅 徒歩9分
埼玉高速鉄道『川口元郷』駅 徒歩7分

所在地

川口市本町 2-2-15

物件概要

- 用途地域：商業地域・準工業地域
- 構造/階数：鉄骨鉄筋コンクリート
鉄筋コンクリート造陸屋根
11階建 / 7階部分
- 築年月：昭和55年(1980年)4月
- 土地権利：所有権
- 総戸数：121戸
- 分譲会社：株式会社都市開発
- 施工会社：東急建設
- 管理会社：株式会社コミュニティ
- 管理形態：全部委託管理(11勤)
- 管理費：月額 7,010円
- 修繕積立金：月額 12,980円
- ペット飼育：不可
- 駐車場：空無(月額 9,000円)
- 駐輪場：空有(無償)
- ※ステッカー大人1,000円、子供500円
- バイク置場：無
- 現況：空室
- 引渡し：相談
- ※司法書士は売主指定



※図面と現況を照合する場合は現況を優先いたします。

長期修繕計画有り



- 総戸数121戸ビッグコミュニティー
- 1階部分 店舗・事務所有り

家具付き物件

- ・4人掛けダイニングセット
- ・ソファ
- ・センターテーブル
- ・TVボード
- ・ラグ
- ・ディスプレイ小物一式

新規内装リフォーム

- キッチン …システムキッチン新規交換
 - 浴室 …ユニットバス新規交換(追炊・浴室換気乾燥機付)
 - 洗面 …TOTO製洗面化粧台新規、防水パン
 - トイレ …TOTO製新規ウォシュレット一体型
 - 床 …ウッドタイル(LDK、洋室、クッションフロア(洗面室))
床下地組み直し(置床)
 - 他 …クロス全室貼替え、建具(全部)、
給湯器交換、給湯器配管取り直し、ダウンライト、
TVモニター付インターホン、エアコン先行配管(西側洋室)、
新規エアコン1基、カーテンレール、レースカーテン、
照明器具設置、ルームクリーニング 他
- (完了日：2020年2月3日)

Life Information

- ・セブンイレブン川口本町1丁目店 …約215m
- ・ミエルかわぐち …約400m
- ・川口郵便局 …約55m
- ・そごう川口店 …約800m
- ・ジョナサン川口豊洲店 …約550m
- ・川口市立医療センター付本町診療所 …約330m



住宅ローンお支払例

・借入80万円
・お借入れ2,900万円…月々均等 **81,189**円

※利率は標準金利(変動金利0.95%)、35年返済の場合
(但し、審査の結果、上記標準利率の金利が適用されない場合があります)

広告掲載不可

東京都知事 (2) 第95780

ST TRUST 株式会社エスティトラスト

〒168-0062 東京都杉並区方南2丁目4番7号 TEL:03-6870-3594 FAX:03-6870-3598
HP: <http://www.sttrust.com> E-mail: info@sttrust.com

◇月々99,004円(管理費等込)
◇
◇
◇
◇

担当：タニグチ
080-4094-1076