

RFNOBTFD ROOM

弥生町ファミリーマンション

404号室

ACCESS

丸ノ内線方南支線

『中野新橋』駅徒歩2分

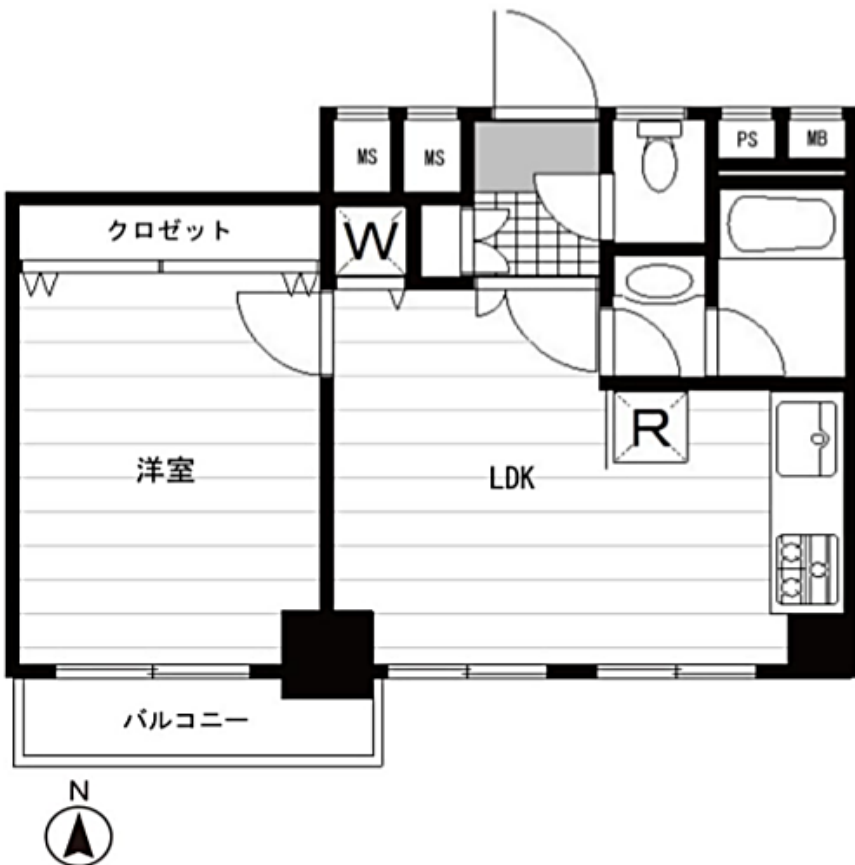
PROPERTY VALUE

価格 **2,280** (税込) 万円

PROPERTY OVERVIEW

- 専有面積 / 33.12 m²
- バルコニー面積 / 2.90 m²
- 所在地 / 中野区弥生町 2-19-9
- 構造 / 鉄筋コンクリート造 地上 7 階建
- 総戸数 / 28 戸
- 間取り / 1LDK
- 建築年月 / 昭和 49 年 4 月
- 土地権利 / 所有権
- 管理会社 / ニチビル株式会社
- 管理費 / 9,900 円
- 修繕積立金 / 7,160 円
- 管理形態 / 全部委託
- 管理方法 / 巡回
- 現況 / 空室 (リフォーム中)
- 引渡時期 / 相談
- ペット飼育 / 不可
- 備考 / 事務所利用不可

☆ 駅 2 分！南向き住戸！
☆ 室内設備フルリフォーム



新規リフォーム内容

- ・ユニットバス交換 ・キッチン交換 ・トイレ交換
- ・洗面化粧台交換 ・フローリング張替 ・クロス張替
- ・玄関土間交換 ・給湯器交換 ・照明交換増設
- ・木部塗装 ・コンセント、スイッチ交換 ・防水パン交換
- ・ルームクリーニング等

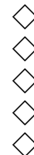
Life Information

- ・マルエツ中野新橋店 約 180m
- ・セブンイレブン 約 90m
- ・まいばすけっと 約 320m
- ・区立本五ふれあい公園 約 450m
- ・区立本二東郷やすらぎ公園 約 600m
- ・弥生町二丁目公園 約 10m

東京都知事 (2) 第95780

ST TRUST

株式会社エスティトラスト



〒168-0062 東京都杉並区方南2丁目4番7号 TEL:03-6870-3594 FAX:03-6870-3598

HP: <http://www.sttrust.com> E-mail : info@sttrust.com

担当：タニグチ
080-4094-1076